

# CONCEVOIR UNE FORMATION OPERATIONNELLE

Intégrer la pédagogie participative et active dans vos formations internes. Il s'agit de passer d'une logique d'acquisition de savoirs à une logique de compétences

L'enjeu de cette formation consiste à concevoir différemment les actions de formation animées en interne.



## INFORMATIONS GENERALES

- Public concerné : toute personne concevant des séquences de formation
- Participants par session : 12 participants maximum
- Durée : 2 jours
- Prérequis : avoir participé à des formations

## LES OBJECTIFS DE LA FORMATION

- Concevoir des formations opérationnelles et utiles
- Réaliser des séquences pédagogiques à forte valeur ajoutée
- Utiliser le digital en présentiel et hors présentiel
- Assurer la réussite du projet de conception
- Optimiser une formation existante
- Réussir la mise en main du module de formation

## LE PROGRAMME

### **Les chantiers de la transformation de la formation**

#### **Le rôle du designer pédagogique**

#### **Les composantes fondamentales de l'apprentissage**

- L'adulte en situation de formation
- Les apports des Neurosciences
  - Les facteurs de réussite
  - La courbe de l'oubli
- Les modalités digitales : possibilités, pièges et bonnes pratiques

#### **Les méthodes agiles de conception pédagogique**

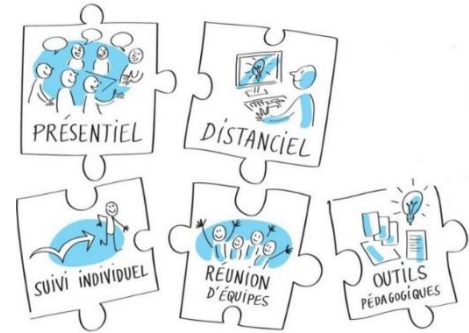
- Le design pédagogique
- Etapes et jalons d'un projet de formation
- Savoir clarifier et analyser une demande de formation : finalité – enjeux – objectifs (opérationnels – de formation – pédagogiques)
- La relation avec les acteurs : commanditaires, managers, participants

#### **Les règles de la conception pédagogique**

- Les principes de conception
- Comment gérer l'infobésité ([Action mapping](#))
- Créer l'architecture pédagogique
  - S'appuyer sur les connaissances des participants
  - Intégrer des activités hors présentiel : blended, classe inversée, réactivation, suivi ...
- Le séquençage des sessions



- Les principales activités pédagogiques : [gamestorming](#), outils de facilitation, jeux et activité ludiques, approches collaboratives, world café, forum ouvert, [jeux cadres de Thiagi](#), jeux de rôles ...
- L'architecture de la formation
  - L'utilisation des ressources existantes ([tablettes](#), [smartphones](#), tutos, wiki, sessions antérieures ...)
  - Le choix des modalités pédagogiques
  - Les outils disponibles
- Adapter le module de formation :
  - Aux participants (contexte, attentes, freins, besoins, parcours, expériences ...)
  - À l'expérience des animateurs : formateur expérimenté, expert du sujet, relais, manager ...
  - Aux contraintes de déploiement (mise en main, plug and play, ...)



### La conception des séquences

- Les étapes pour réaliser le transfert
- Le découpage de la formation en séquence
- La définition de l'objectif pédagogique de la séquence
- Le déroulé pédagogique



### Le transfert du module de formation

- Assurer le déploiement de la formation
- La mise en main

### Ateliers sur les cas des participants

- Transférer la formation dans sa pratique :
- Ateliers spécifiques sur les cas des participants pour intégrer la pédagogie active dans leur pratique

### Plan d'action individuel ou collectif

## METHODE

Notre approche consiste à alterner les séquences : sensibilisation, application, partage, approfondissement, construction, amélioration ...

Cela permet, durant la formation, de mettre à jour des formations existantes et de concevoir des séquences pédagogiques en intégrant des outils pédagogiques.

## LES +

- Les Designers pédagogiques expérimentés d'Eikos Concepts ont créés et déployés des dizaines de modules, ils savent adopter une posture de mentor pour accélérer la montée en compétences de participants. Ils adaptent la formation en fonction des participants, de leurs contextes et de leurs attentes
- A l'issue de la formation, chaque participant repart en ayant retravaillé des modules existants et démarré de nouveaux modules
- Formation pratico-pratique alternant :
  - Les activités de sensibilisation et de découverte (20%),
  - L'apport et la pratique de méthodes utiles (20%)
  - Les échanges et cas pratiques en ateliers (60%)
- Alternance de cas génériques d'illustrations (pour prendre du recul) et de cas spécifiques d'application (pour agir après la formation)